

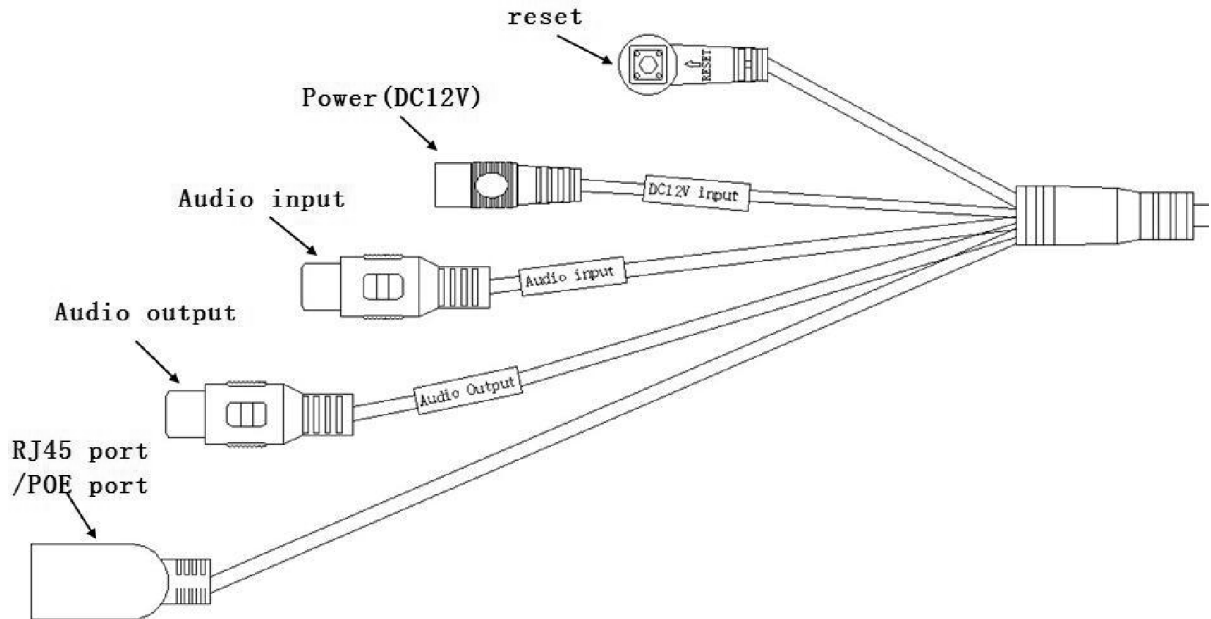
Köszönjük, hogy a mi termékünket választotta !

1: Csatlakozós kábel

Az IP kamera csatlakozós kábel kiosztása látható a képen.

Esetünkben a kábel audió csatlakozókat **NEM** tartalmaz, csak LAN-csatlakozót, DC-tápfeszültség csatlakozót és Reset-gombot.

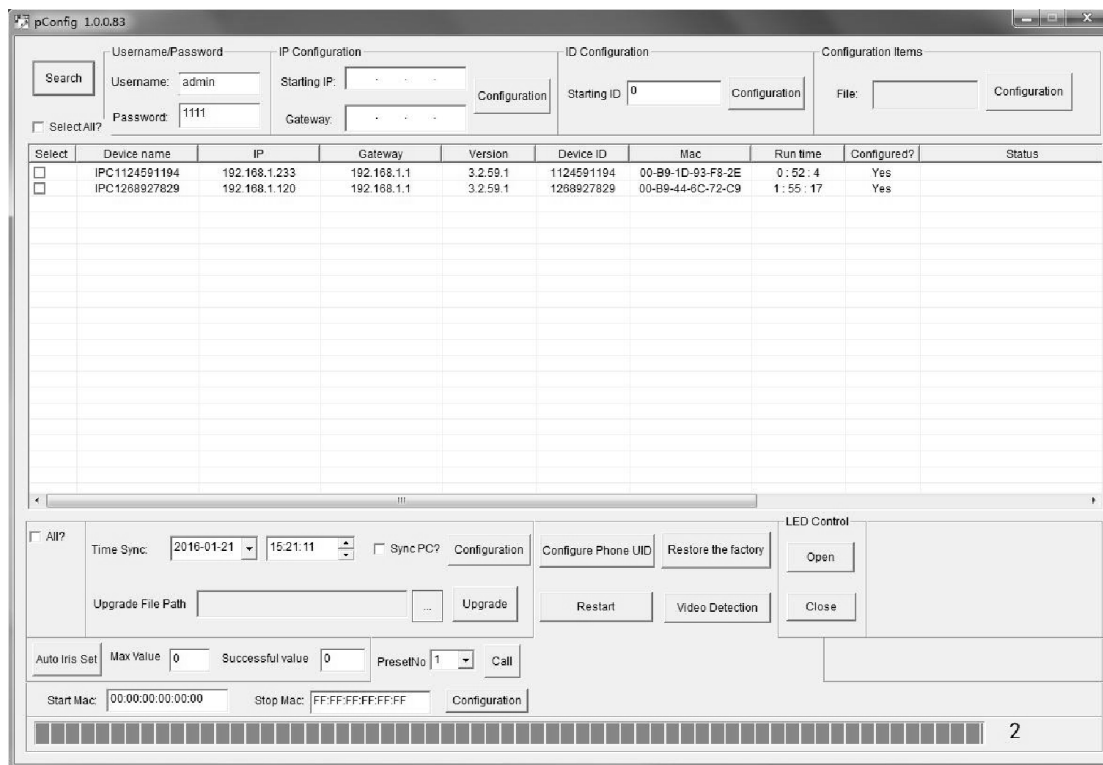
A kábel kiosztás:



nr.	Csatlakozó neve	Funkciója
1.	RJ45 csatlakozó	A kamera ethernet csatlakozója
2.	Audio output	Nincs kialakítva
3.	Audio input	Nincs kialakítva
4.	12V DC	A kamera tápfeszültség csatlakozója. Stabilizált 12Vdc tápfeszültség használható
5.	Reset	A kamera gyári alap beállításai visszaállítására szolgáló nyomógomb.

2. Hálózati adatok beállítása

A kamerát csatlakoztatni kell az alhálózathoz, amelyben a PC is van. A dobozban található CD-ről futtatni kell a "pConfig.exe" programot a PC-n. Ez a program megkeresi és kilistázza a hálózaton belül talált IP-kamerák adatait, az IP-címüktől függetlenül.



A hálózaton belül megtalált IP-kamerák IP-címét ebben a segéd programban lehet megváltoztatni. Kiválasztjuk a megfelelő kamerát a kamera neve előtt lévő kis négyzetbe kattintva, majd a megfelelő IP-címet és átjáró adatokat beírjuk az „IP Configuration” Starting IP és Gateway mezőbe. Beírjuk a felhasználónevet és jelszót a megfelelő mezőkbe (admin, 1111), majd a Configuration ikonra kattintva elmentjük a beállításokat. Ezután a kamera újraindul, újraindulás után a Search ikonra kattintva a segédprogram frissíti az adatokat és ott már a megváltoztatott adatokkal kell látnunk a kamerát.

3. Előzetes beállítások:

Ahhoz, hogy a felhasználó el tudja érni a kamerát WEB-es böngészővel (IE az ajánlott) néhány alapvető módosítást el kell végezni a böngészőben. A számítógép és az IP-kamera IP-adatai ugyan abba a tartományba kell, hogy essenek, ezt a fent bemutatott módon az IP-kamera IP-adatai módosításával tudjuk elérni legegyszerűbben.

3-1 WEB-es böngésző használata

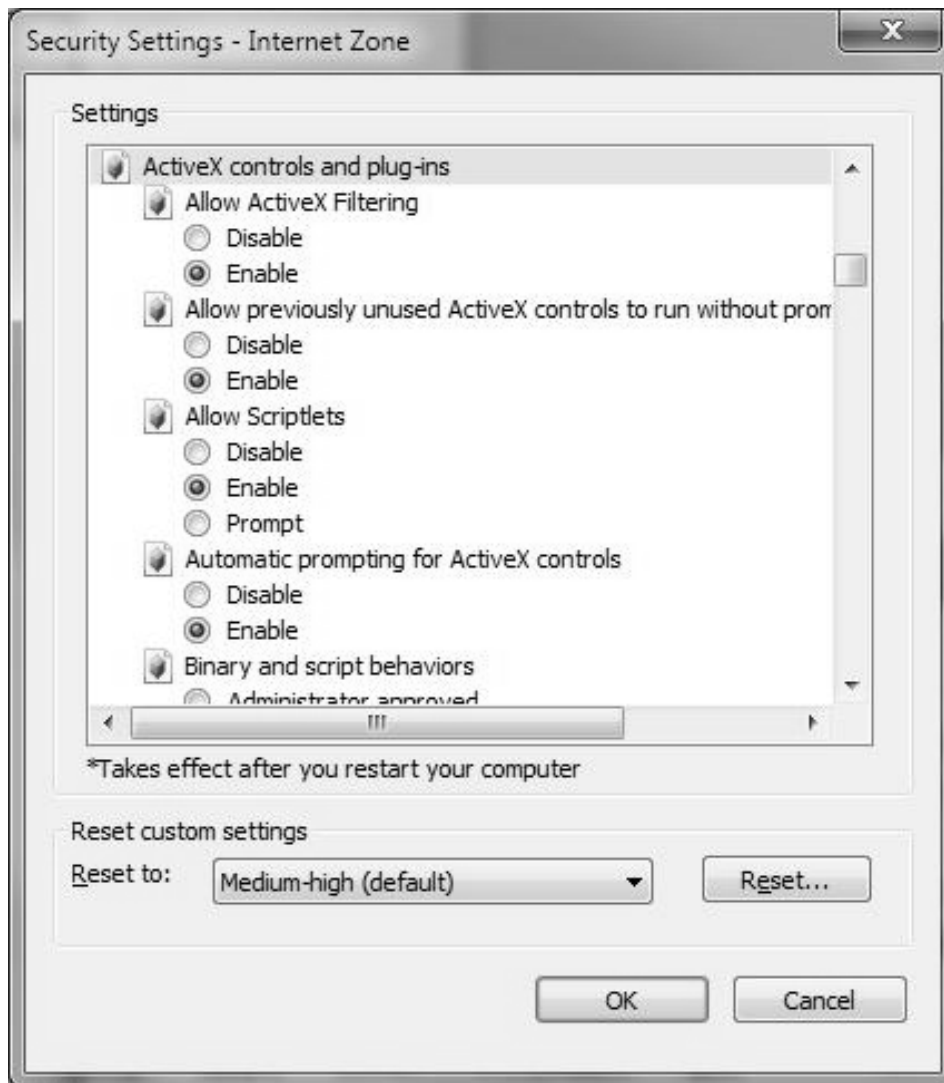
AZ IP kamera több böngészőt támogat: IE, Chrome, Firefox. Az alábbiakban az Internet Explorer segítségével történő elérés leírása olvasható.

IE használata alkalmával kérem a következő beállításokat végezze el, indítsa el az IE-t, majd:

- **3-1-1.** Eszközök > Internet beállítások > Biztonság > Megbízható helyek > Helyek, majd a „Webhely felvétele a zónába” mezőbe be kell írni az IP-kamera IP-címét és a „Hozzáadás” ikonra kattintva elmenteni:





- ◆ **3-1-2.** A következő lépésben az IE biztonsági beállításait kell megváltoztatni. Meg kell nyitni az IE böngészőt, Eszközök > Internet beállítások > Biztonság > Internet > majd az „Egyéni szint” ikonra kattintva az összes ActiveX beállítást és funkciót engedélyezni kell:



3-1-3.Tápfeszültsége kapcsolás után kb. 30másodperc múlva az IP kamera kész a használatra, indítsa el az IE böngészőt, írja be a kamera aktuális IP-címét a cím mezőbe. Írja be a felhasználónevet és jelszót a megfelelő ablakba : **admin/1111** rövid idő után megjelenik a kamera élőképe, itt ki lehet választani, hogy a fő- vagy al streamen csatlakozunk a kamerához. (Ha első alkalommal csatlakozunk a kamerához, le kell töltenünk az ActiveX vezérlőt)

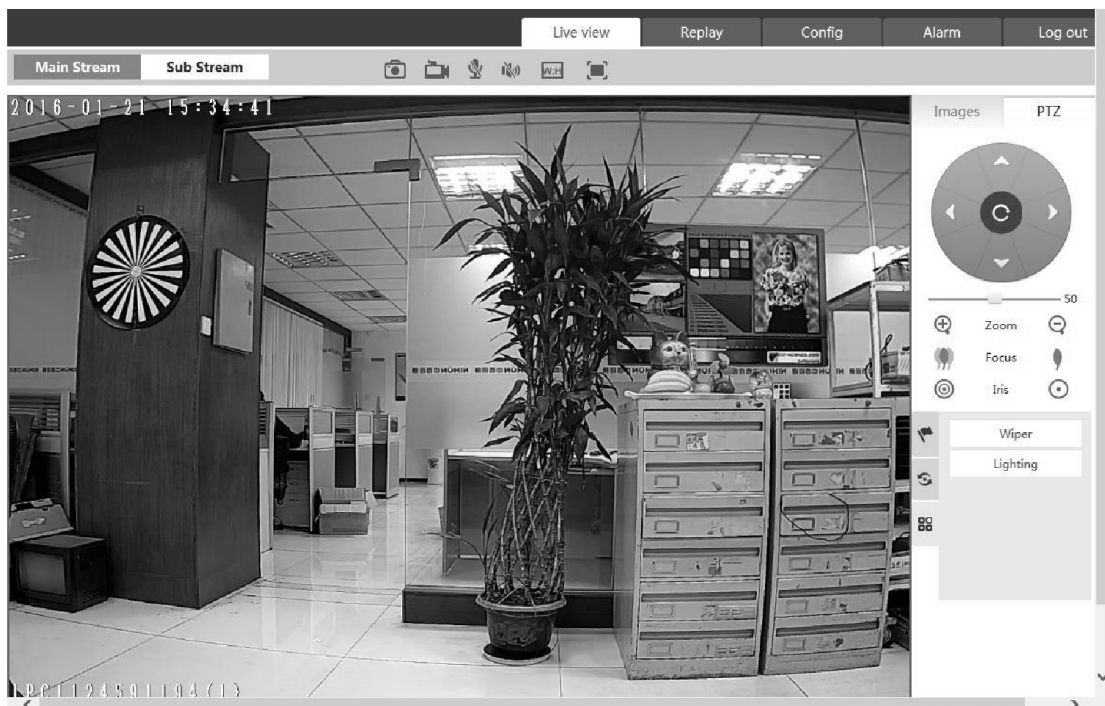
Language: English

User login

 admin	
	
Login	Cancel

! !p:please download and install the [ActiveX. File](#)

- ◆ **3-1-4. Az ActiveX vezérlő telepítése és a megfelelő felhasználónév/jelszó (admin/1111) beírása után a <login> ikonra kattintva tudunk az IPC felhasználói felületre belépni, mint az a lenti képen látszik:**



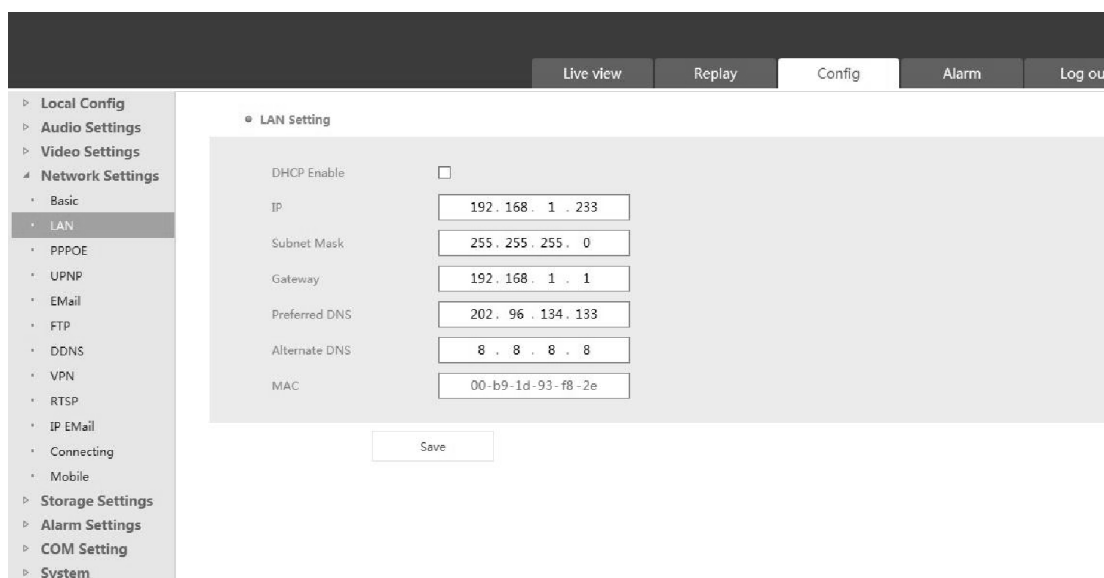
megjegyzés: Ha nem lát élőképet, újra be kell lépni az IE beállításába és engedélyezni kell az ActiveX vezérlő futását!

4、 A kamera IP adatainak beállítása:

A kamera hálózati adatait itt is meg tudja változtatni: Config-> Network Settings -> LAN.

A DHCP engedélyezésével a kamera önállóan kap IP-adatokat a routertől. Kézi beállításra is lehetőség van az aktuális helyzetnek megfelelően, mint az a képe látható : írja be a megfelelő IP-adatokat a mezőkbe: IP cím és gateway (átjáró) (IP cím és az átjáró ugyan abba a tartományba kell, hogy legyenek), a "Save" gombra kattintva elmentjük az adatokat és a kamera újraindul.

Megjegyzés: Az új IP-adatok beírás után a böngészőt be kell zárni, az új IP-címmel tudjuk újra elérni a kamerát.



The screenshot shows the camera's web interface with the 'Config' tab selected. The left sidebar lists various settings categories, with 'Network Settings' expanded to show 'LAN' selected. The main content area is titled 'LAN Setting' and contains the following configuration options:

DHCP Enable	<input type="checkbox"/>
IP	192 . 168 . 1 . 233
Subnet Mask	255 . 255 . 255 . 0
Gateway	192 . 168 . 1 . 1
Preferred DNS	202 . 96 . 134 . 133
Alternate DNS	8 . 8 . 8 . 8
MAC	00-b9-1d-93-f8-2e

Below the configuration fields is a 'Save' button.

5、 A kamera elérése mobiltelefon segítségével:

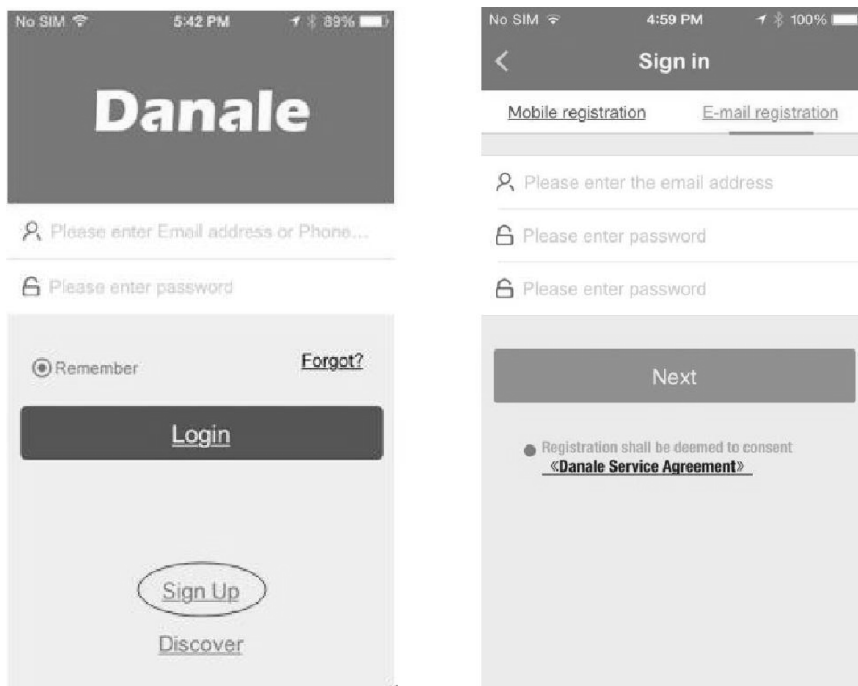
Töltse le és telepítse a Danale nevű mobil kliens programot a megfelelő felületről akár Androidos akár ios-es operációs rendszerű mobiltelefonra.

5-1 Regisztrálja az új fiókot

5-1-1 Telepítés után kattintson a Danale ikonra a mobiltelefon felületén, hogy be tudjon lépni a Danale P2P mobil kliens programba;

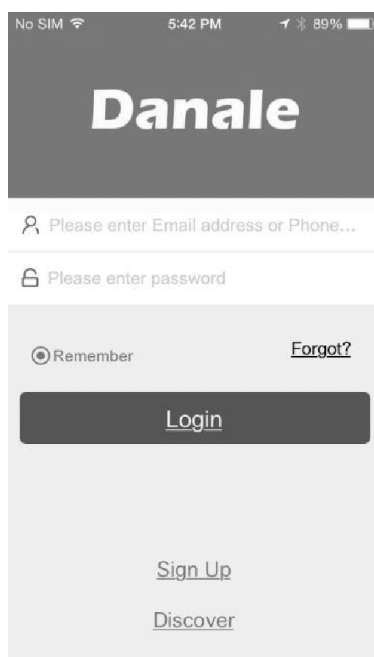


5-1-2 Kattintson a felület alján látható SignUp ikonra és regisztrálja az új fiókját használja a mobilja hívószámát vagy email címét a regisztrációhoz , a user mezőbe írja be a telefonszámát vagy E-mail fiókját, írjon be jelszót majd újra a jelszót megerősítésként, majd kattintson a Next gombra. A hitelesítő kód gyorsaságának megfelelően kész a regisztráció.



5-2 Kamera hozzáadása

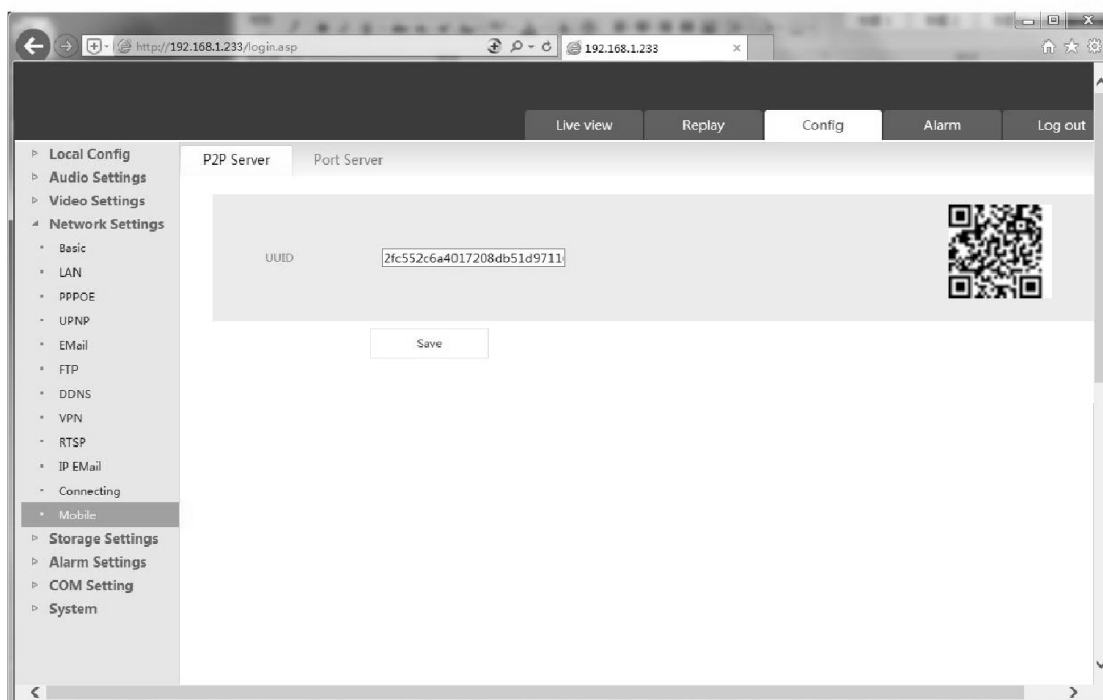
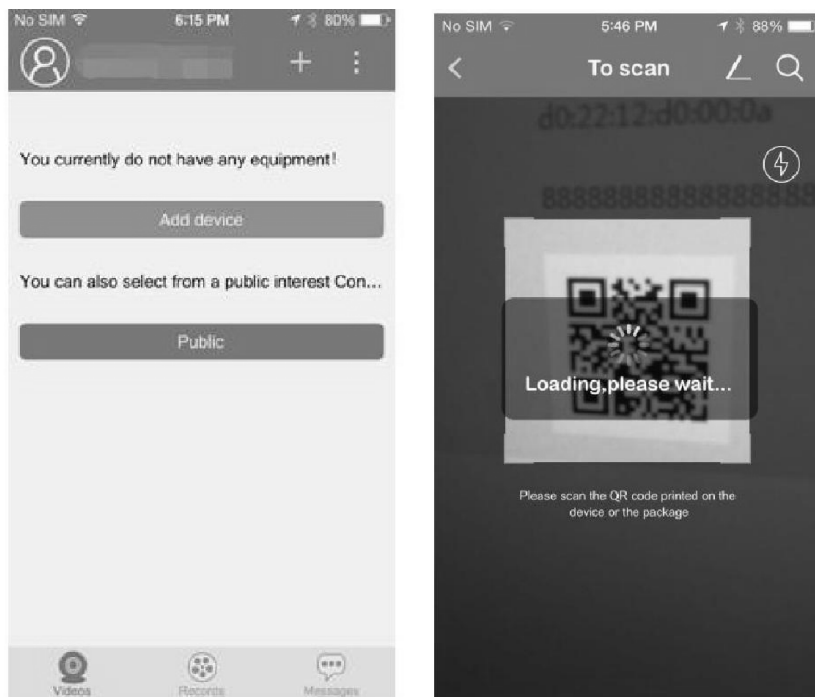
5-2-1 Az új felhasználó regisztrálása után a felhasználónév és jelszó beírása után, kattintson a Login ikonra a Danale mobil kliens program felhasználói felületére jutáshoz;



5-2-2 Három módszer a kamera hozzáadásához

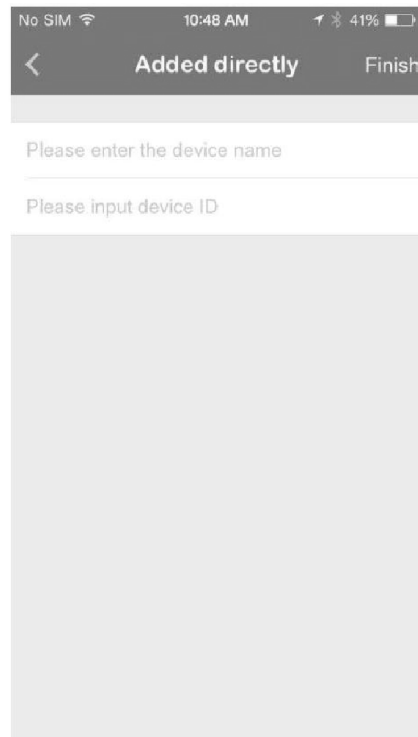


A QR kód szkennelésével : a felhasználói felületen kattikljen a „ + „ gombra a felület jobb oldali felső részén a QR kód szkenneléséhez, a QR kódot külső szkennelő segítségével tudjuk beolvasni, vagy az IP kamera böngészős felületéről szkennelve Config-> Network Settings-> Mobile;

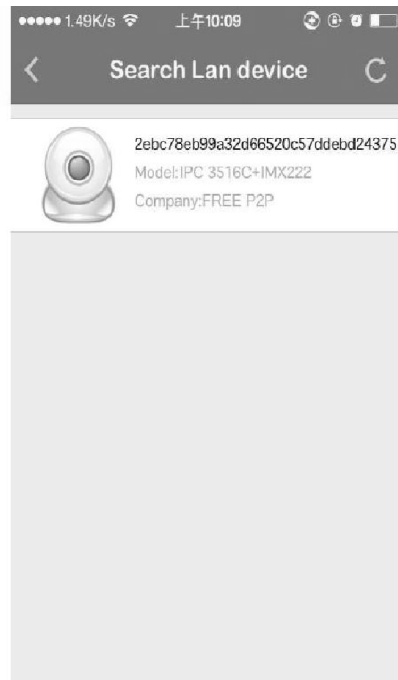


The IPC qr code interface

◆ **Közvetlen hozzáadás:** ha a QR kód szkennelő ablak jobb felső részén található hozzáadás gombra kattintunk, közvetlenül hozzá tudjuk adni a kamerát a klienshez, be kell írni az eszköz nevét és sorozat számát, majd a Finish gombra kattintva hozzá adjuk a klienshez;

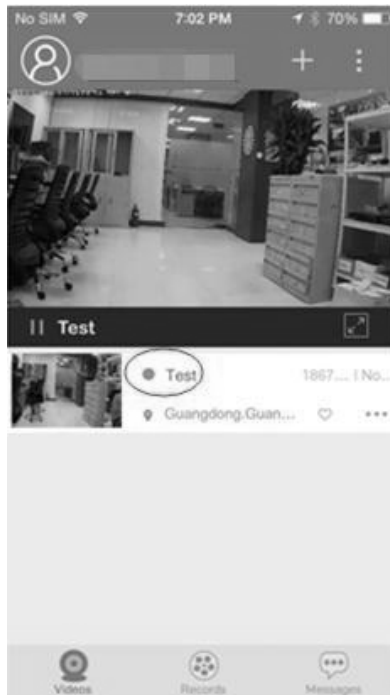


◆ **LAN-os hozzáadás:** a QR kódos felületen a Scan ikonra kattintva belépünk a hálózatos kereső oldalra, ha az IP-kamera és a mobil telefon ugyan arra az alhálózatra vannak csatlakoztatva (a mobil pl. WiFi-n), a program megkeresi az alhálózaton a megfelelő IP-kamerákat és utána hozzá tudjuk adni a Danale klienshez;

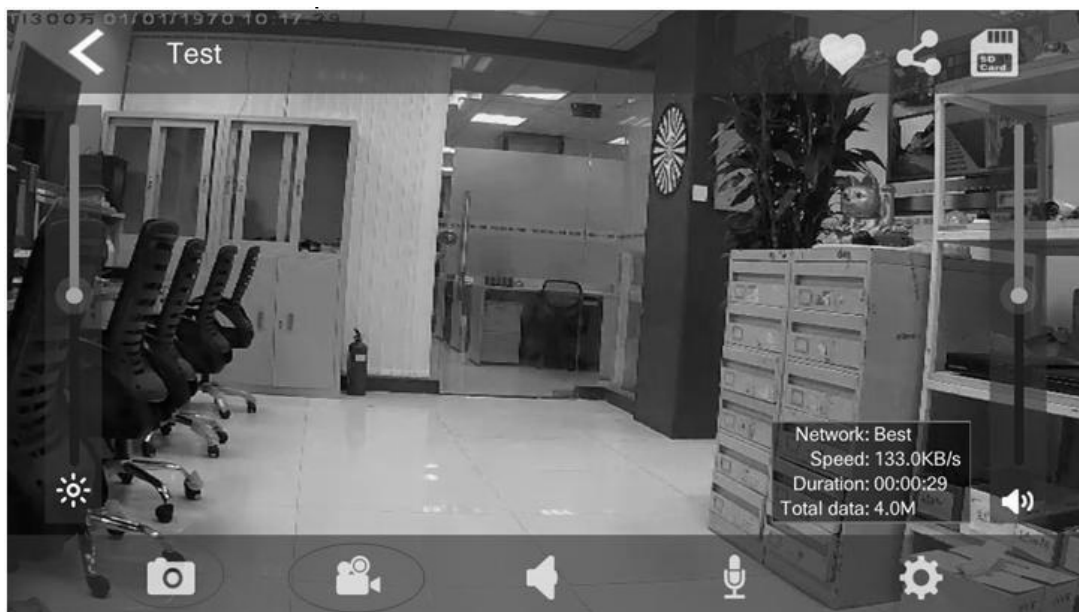


5-3 Műveletek a mobil kliensben

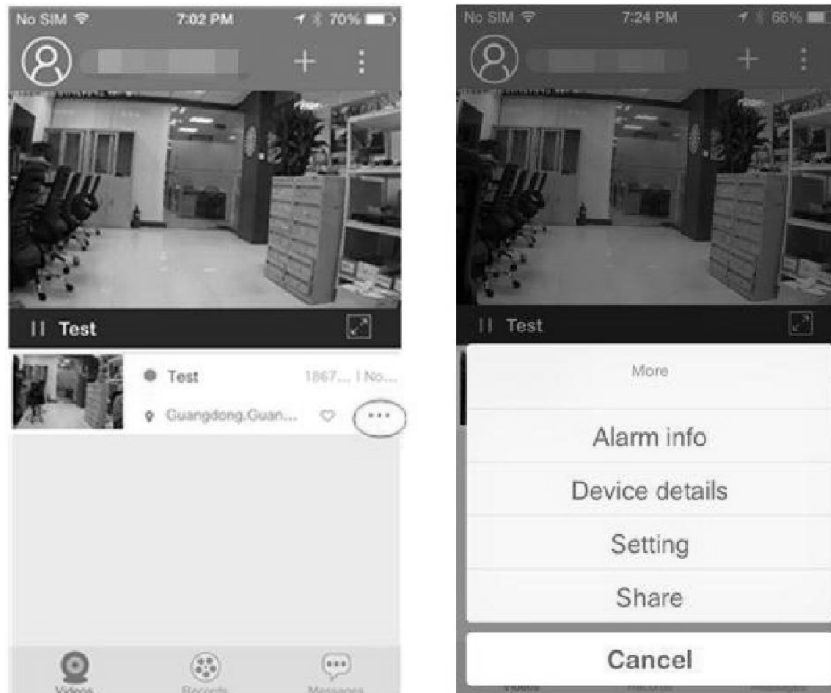
A kamera sikeres hozzáadása után lépjen be a Danale P2P fő kezelő felületére. A képen bekarikázott részen a Test felirat előtt zöld színű a kör ha a megfelelően regisztrált kamera elérhető, online, nézhető az élőképe és szürke színű, ha nem érhető el, nem nézhető az élőkép;



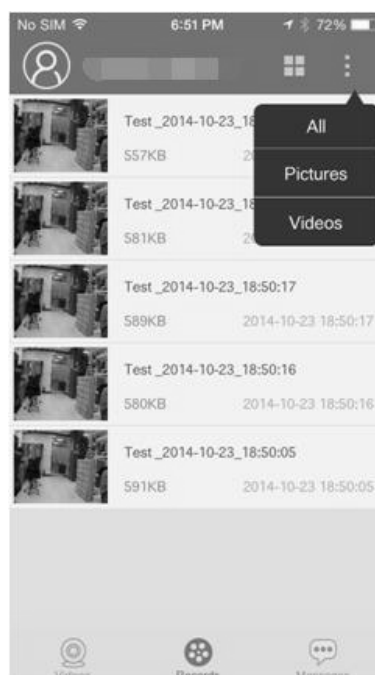
5-3-1 Rögzítés és élőkép : az előnézeti ablakban a kép jobb alsó részén található full screen gombra kattintva ki lehet rakni a képet teljes képernyős üzemmódba, a teljes képernyős üzemmód jobb felső részén látható ikonokra kattintva választani tudunk a rögzítés és az élőkép között;



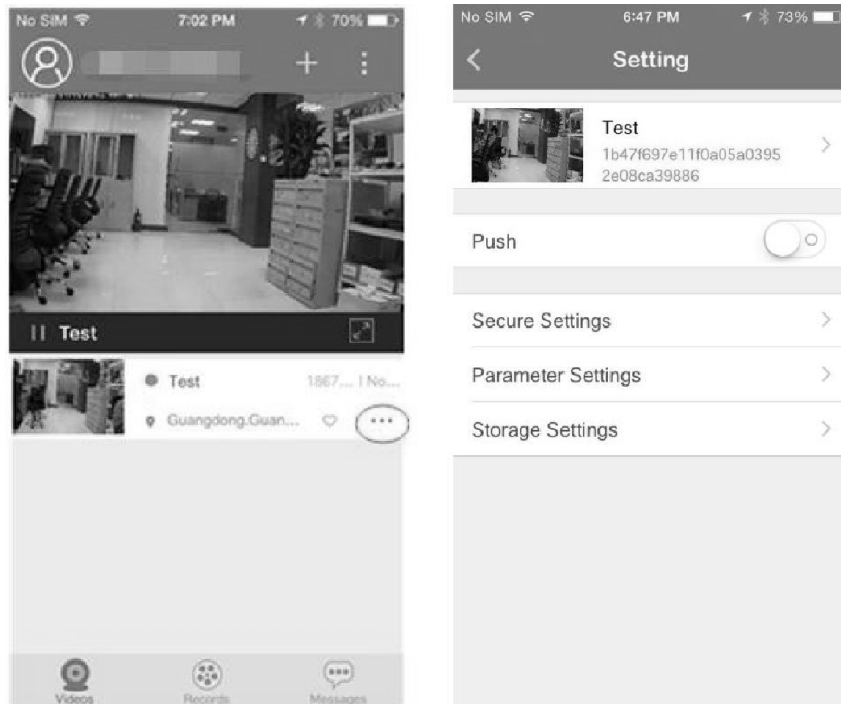
5-3-2 Eszköz video megosztás: az előnézeti ablakban a pirossal bekarikázott felugró üzenet gombra kattintva, a megosztás „Share” kell kiválasztani. Teljes képernyős üzemmódban is tudjuk használni ezt a funkciót az ablak jobb felső részén található ikonra kattintva, az eszköz a Danale programokkal tudja megosztani a képet, vagy minden barátunk beállított felhasználónak. A megosztást az ablak jobb felső részén található ikonra kattintva tudja elindítani, ki kell választani képeket, videót vagy mind a kettőt akarjuk-e megosztani;



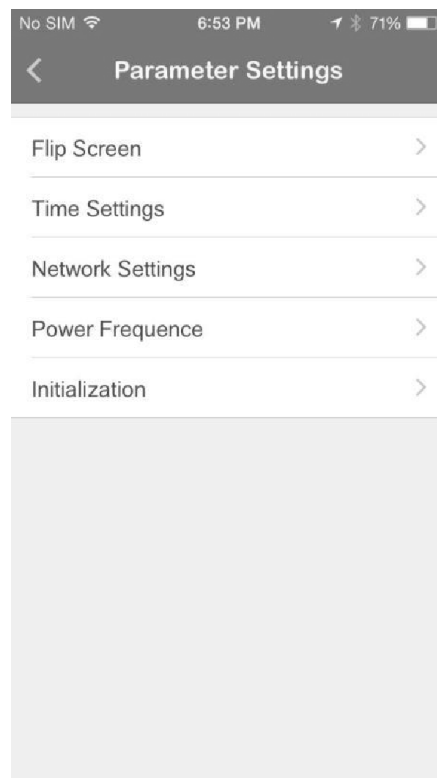
5-3-3 Rögzítések menedzselése: a rögzített képek és videók áttekintése a Records menü alatt lehetséges, a kép jobb felső részén található ikonra kattintva ki tudjuk választani mindent akarunk-e látni, vagy csak a képeket vagy csak a videókat.



5-3-4 Eszköz beállítások: a képen pirossal bekarikázott ikonra kattintva, válasszuk a "Setting" gombot a kamera beállításainak eléréséhez, itt a kamera beállításait tudjuk módosítani;



Például a „Parameter Settings-re” kattintva a kamera paramétereit tudjuk megváltoztatni;



6、 Melléklet : kamera műszaki adatai :

IWN-42SMVRL

Képezékelő:	1/2.8" CMOS
Felbontás:	4MP felbontás (2560x1536)
Fényérzékenység:	0.1lux (színes, AGC be), 0.01lux fekete-fehér, AGC be)
Optika:	f=2,8-12mm/F1.4 IR 4.0 Megapixel
Day&Night:	Day&Night
WDR:	WDR kapcsolható
IR-ledék:	72db 5 mm IR LED
IR-távolság:	Max. IR távolság 35-45m között (környezeti viszonyoktól függően)
Zajcsökkentés:	2D/3D-DNR
Szoftver:	ONVIF kompatibilis (mozgásérzékeléssel), Dual stream (H.265, H.264, MJPEG), Ingyenes Net video System program
Védettség:	IP66 védettség
Kiszerezés:	Fehér színű, alumínium ház, Rejtett kábelezésű konzol
Méret:	83.5(szél.) x 86(mag.) x 235(hossz.)
Tápfeszültség:	12V DC, max 500mA, stabilizált